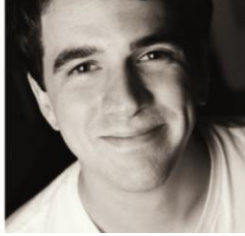




ΣΥΜΜΑΧΟΙ ΥΓΕΙΑΣ

Εθελοντική Ιατροψυχοκοινωνική Προσφορά
του Πανεπιστημίου Αθηνών



ΤΙ ΕΙΝΑΙ ΟΙ ΣΥΜΜΑΧΟΙ ΥΓΕΙΑΣ

Οι ΣΥΜΜΑΧΟΙ ΥΓΕΙΑΣ είναι εθελοντικό πρόγραμμα ιατροψυχοκοινωνικής προσφοράς, της Ιατρικής Σχολής του Πανεπιστημίου Αθηνών σε συνεργασία με τα Τμήματα Οδοντιατρικής, Φαρμακευτικής, Νοσηλευτικής και Φιλοσοφίας, Παιδαγωγικής και Ψυχολογίας (τομέας Ψυχολογίας) του ΕΚΠΑ και τη Σχολή Επαγγελματιών Υγείας και Πρόνοιας του ΤΕΙ Αθήνας.

Το αντικείμενο του προγράμματος είναι η προσφορά ιατρικής, οδοντιατρικής, φαρμακευτικής και ψυχοκοινωνικής φροντίδας σε άπορους, ανασφάλιστους και άλλες ευπαθείς ομάδες του πληθυσμού του λεκανοπεδίου Αττικής από μέλη ΔΕΠ, επιστημονικούς συνεργάτες, προπτυχιακούς και μεταπτυχιακούς φοιτητές, επαγγελματίες υγείας ή πολίτες.

Πρωταρχικός σκοπός του προγράμματος είναι να καλυφθούν οι διαρκώς αυξανόμενες ανάγκες για ιατροψυχοκοινωνική φροντίδα ατόμων που λόγω της οικονομικής κρίσης δεν έχουν πρόσβαση στις δημόσιες υπηρεσίες υγείας και πρόνοιας, ή δεν έχουν την οικονομική δυνατότητα να καλύψουν επαρκώς την ίδια συμμετοχή τους σε αυτές. Επιπρόσθετα, οι ΣΥΜΜΑΧΟΙ ΥΓΕΙΑΣ αποσκοπούν στην ενίσχυση δημόσιων υπηρεσιών (π.χ. δημοτικά πολυιατρεία, πρόγραμμα «βοήθεια στο σπίτι», κ.α.) παρέχοντας εθελοντική εργασία και προσφέροντας δωρεάν υπηρεσίες, λειτουργώντας συμπληρωματικά και σε συνεργασία με τους επίσημους φορείς υγείας και πρόνοιας και όχι ανταγωνιστικά ή υποκαθιστώντας αυτούς.

ΠΡΟΓΡΑΜΜΑΤΙΚΕΣ ΣΥΜΦΩΝΙΕΣ

Για την υλοποίηση των στόχων τους, οι ΣΥΜΜΑΧΟΙ ΥΓΕΙΑΣ συνάπτουν προγραμματικές συμφωνίες συνεργασίας με ενδιαφερόμενους Δήμους του Λεκανοπεδίου Αττικής και με άλλους φορείς που παρέχουν αφιλοκερδώς ανθρωπιστική ιατροψυχοκοινωνική φροντίδα.

Σε αυτό το πλαίσιο, οι ΣΥΜΜΑΧΟΙ ΥΓΕΙΑΣ έχουν ήδη συνάψει προγραμματικές συμφωνίες συνεργασίας με τους Δήμους Αθηναίων, Αγ. Αναργύρων-Καματερού, Αμαρουσίου, Ζωγράφου, Κορυδαλλού, το Κοινωνικό Ιατρείο του Ιατρικού Συλλόγου Αθηνών και της Ιεράς Αρχιεπισκοπής και το Δίκτυο για τα Δικαιώματα του Παιδιού, ενώ αναμένεται επέκταση των συνεργασιών και με άλλους Δήμους και φορείς του Λεκανοπεδίου Αττικής.

ΕΠΙΣΤΗΜΟΝΙΚΗ ΕΠΙΤΡΟΠΗ

Η Επιστημονική Επιτροπή των ΣΥΜΜΑΧΩΝ ΥΓΕΙΑΣ αποτελείται από τον κ. Γ. Τούντα, Καθηγητή Κοινωνικής και Προληπτικής Ιατρικής, πρόεδρο, και τα μέλη κκ. Ι. Ανδρεάδου, Επίκ. Καθηγήτρια Φαρμακευτικής, Γ. Βουγιουκλάκη, Καθηγήτη Οδοντικής Χειρουργικής, Β. Κανελλοπούλου, Αν. Καθηγήτρια Κλινικής Ψυχολογίας, Χ. Κουτή, Καθηγήτη Υγιεινής και Επιδημιολογίας, ΤΕΙ Αθήνας, Ε. Κωνσταντίνου, Αν. Καθηγήτη Νοσηλευτικής-Αναισθησιολογίας, Θ. Ρόζενμπεργκ, Αν. Καθηγήτη Χειρουργικής, Π. Σακκά, Αν. Καθηγήτη Ψυχιατρικής, Κ. Σουλιάτη, Επίκ. Καθηγ. Πολιτικής Υγείας & Επ. Συνεργάτη ΚΜΥΥ, Κ. Συρίγο, Καθηγήτη Παθολογίας, Φ. Τζέρμπο, Επίκ. Καθηγήτη Χειρουργικής Οδοντιατρικής, και Θ. Ψαλτοπούλου, Επίκ. Καθηγήτρια Επιδημιολογίας και Προληπτικής Ιατρικής.

ΓΙΝΕ ΚΙ ΕΣΥ ΜΕΛΟΣ!

www.symmaxoiygeias.uoa.gr

<http://tinyurl.com/symmaxoiygeias> [f](https://www.facebook.com/symmaxoiygeias) [@symmaxoiygeias](https://www.instagram.com/symmaxoiygeias)

ΚΕΝΤΡΟ ΜΕΛΕΤΩΝ ΥΠΗΡΕΣΙΩΝ ΥΓΕΙΑΣ - ΙΑΤΡΙΚΗ ΣΧΟΛΗ ΕΚΠΑ

Συνεργαζόμενο Κέντρο του Παγκόσμιου Οργανισμού Υγείας

Αλεξανδρουπόλεως 25, 11527 Αθήνα | Τ 210 7482015, 210 7487564 | F 210 7485872 | E chsr@med.uoa.gr

